

**Rio Tinto plc**  
5 Aldermanbury Square  
London  
EC2V 7HR  
United Kingdom

**Rio Tinto Limited**  
120 Collins Street  
Melbourne  
Victoria 3000  
Australia

T +44 (0) 20 7781 2000  
www.riotinto.com

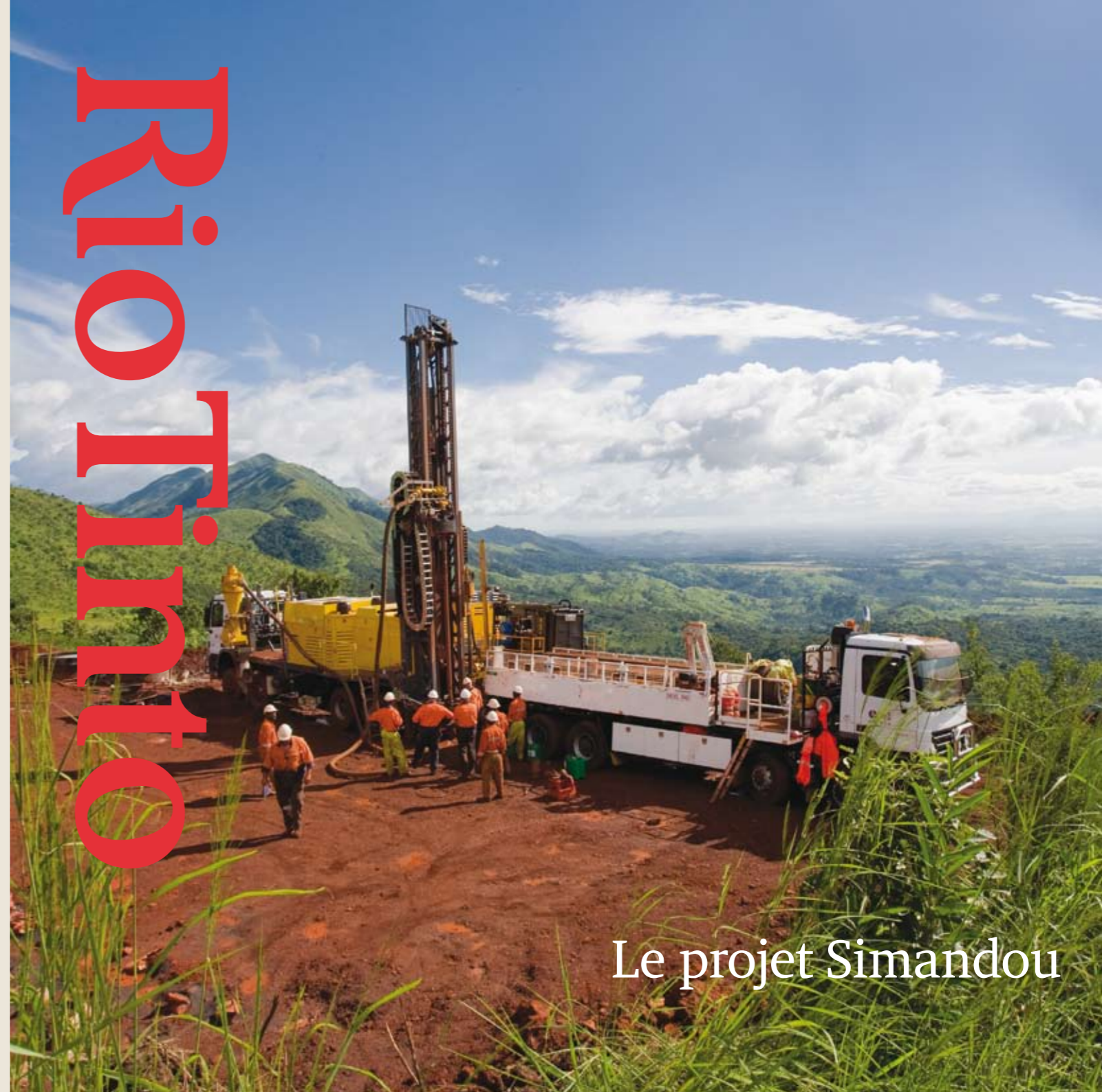
T +61 (0) 3 9283 3333

Conception par Altadicta.  
Imprimé sur papier non couché Splendorgel.  
Ce papier a été certifié par une agence indépendante  
selon les règles du Forest Stewardship Council (FSC).  
© Rio Tinto plc and Rio Tinto Limited.

Par souci de simplicité, l'expression Rio Tinto sert à désigner à la fois Rio Tinto plc et  
Rio Tinto Limited et d'autres compagnies au sein du groupe, même si ces compagnies  
sont généralement séparées et indépendamment dirigées.



# Rio Tinto



## Le projet Simandou



Le projet **Simandou** de Rio Tinto est un projet d'exploration et de mise en valeur d'un gisement de minerai de fer sur une chaîne montagneuse située en haute Guinée et en Guinée forestière.

Ce projet de classe mondiale est entré dans sa phase finale d'exploration. Il est mis en œuvre par Simfer SA, une filiale détenue à 95% par Rio Tinto et 5% par la Société Financière Internationale, une institution du Groupe de la Banque Mondiale.

Forages et un des trois camps d'exploration Rio Tinto, Simandou, Guinée



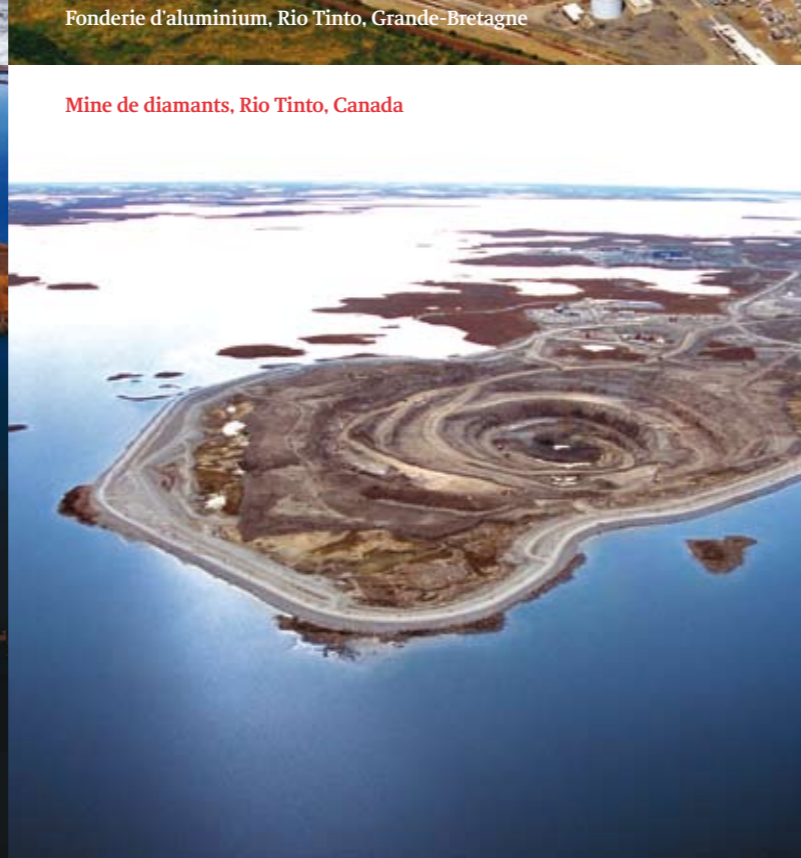
Mine de cuivre, Rio Tinto, États-Unis



Fonderie d'aluminium, Rio Tinto, Grande-Bretagne



Transport de minerai de fer, Rio Tinto, Australie



Mine de diamants, Rio Tinto, Canada

**Rio Tinto** est un important groupe minier international dans le domaine de la prospection, de l'exploitation et de la transformation des ressources minérales de la terre. L'aluminium, le cuivre, le diamant, l'énergie, l'or, les minéraux industriels (dioxyde de titane, borates, talc et sel) et le minerai de fer figurent parmi nos principaux produits.

Les activités du groupe sont réparties dans le monde entier, avec une forte présence en Australie et en Amérique du Nord, et d'importantes opérations en Amérique du Sud, en Asie, en Europe et en Afrique. Le siège social est situé au Royaume-Uni, regroupant Rio Tinto plc, société inscrite à la Bourse de Londres et à la Bourse de New York, et Rio Tinto Limited, société inscrite à la Bourse d'Australie.

# Les opérations de Rio Tinto dans le monde

Rio Tinto est l'une des plus grandes sociétés minières au monde qui apporte une expertise technique et un engagement résolu pour le développement durable en s'appuyant sur l'expertise de plus de 65 000 employés opérant dans plus de 50 pays à travers le monde.\*



Opérations principales de Rio Tinto en 2008

\*Rio Tinto emploie environ 65.000 personnes sans compter l'unité opérationnelle des Produits usinés et Emballages de Rio Tinto Alcan.

# Un projet d'avenir pour la Guinée

Rio Tinto a déjà investi plus de 300 millions de dollars dans les travaux d'exploration et d'évaluation nécessaires pour réaliser une mine de classe mondiale. Simandou, l'un des plus grands projets miniers d'Afrique, c'est:



Géologues Rio Tinto, Simandou, Guinée

Un engagement pour le développement durable: 40 millions de dollars déjà investis dans les infrastructures publiques, les communautés et l'environnement.

Des investissements importants: 20 millions de dollars dépensés par mois en travaux d'exploration et d'évaluation.

Un savoir-faire mondialement reconnu: Rio Tinto a des opérations de cuivre, de minerai de fer, de bauxite, d'aluminium et d'autres minéraux dans plus de 50 pays et avec plus de 65.000 employés.

Le Futur: Dès 2010, la création de milliers d'emplois pour construire et opérer les infrastructures minières, ferroviaires et portuaires, nécessaires au projet. La première production est prévue pour 2013.

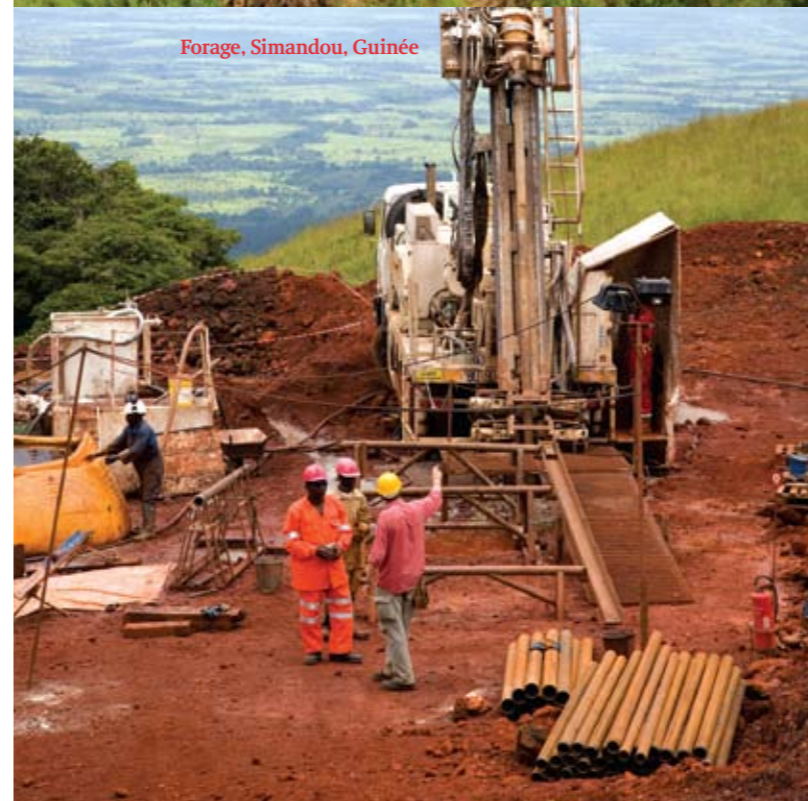
Des emplois et de la formation: Aujourd'hui le projet emploie plus de 1800 personnes en Guinée dont plus de 90 pour cent de guinéens.



Forage et échantillonnage sur le Simandou, Rio Tinto, Guinée



Arrivée des nouvelles foreuses, Rio Tinto, Conakry, Guinée



Forage, Simandou, Guinée



Géologues Rio Tinto, Guinée



Forage, Rio Tinto, Simandou, Guinée

# Un engagement résolu pour la sécurité au travail

Notre taux d'accidents du travail a été réduit de 87% entre 1998 et 2006.

Nous progressons vers un lieu de travail sans accidents et sans maladies.



# Les activités d'explorations de Rio Tinto

Rio Tinto dépense 20 millions de dollars  
par mois en forage et soutien des  
travaux d'explorations.\*

Rio Tinto a seize foreuses  
actuellement sur tous les  
sites. Ces foreuses ont été  
spécialement conçues pour  
les activités de Rio Tinto sur le  
Mont Simandou.

Plus de 165 000 mètres ont été  
forés à ce jour\* et plus de  
200 000 mètres doivent être  
réalisés d'ici la fin de 2008.

Nos capacités de forage ont  
doublé entre 2007 et 2008.

Nos équipes de forage travaillent de jour comme de nuit, Rio Tinto, Simandou, Guinée

\*Juillet 2008

# Un engagement pour le développement durable



L'amélioration des infrastructures: 7 millions de dollars pour un aérodrome à Beyla, plus de 3 millions de dollars pour la réhabilitation des routes dans la région du Simandou, et un financement de plus d'un million de dollars pour des études de réhabilitation du chemin de fer Conakry-Kankan.

Dans les localités de Beyla, Kérouané et Conakry plus de 5 millions de dollars pour 7 écoles, centres de santé et maisons des jeunes orphelinats, construction d'une radio communautaire, formation et éducation médicale, des bourses scolaires et des programmes d'éducation pour les adultes.

Pour l'environnement plus de 3 millions de dollars pour des études sur la biodiversité avec Conservation International, des programmes forestiers avec le Centre Forestier de Nzérékoré et le reboisement de plus de 15 hectares de forêt ainsi que la mise en place de 4 nouvelles pépinières.



Orphelinat St. Joseph financé par Rio Tinto, Conakry, Guinée

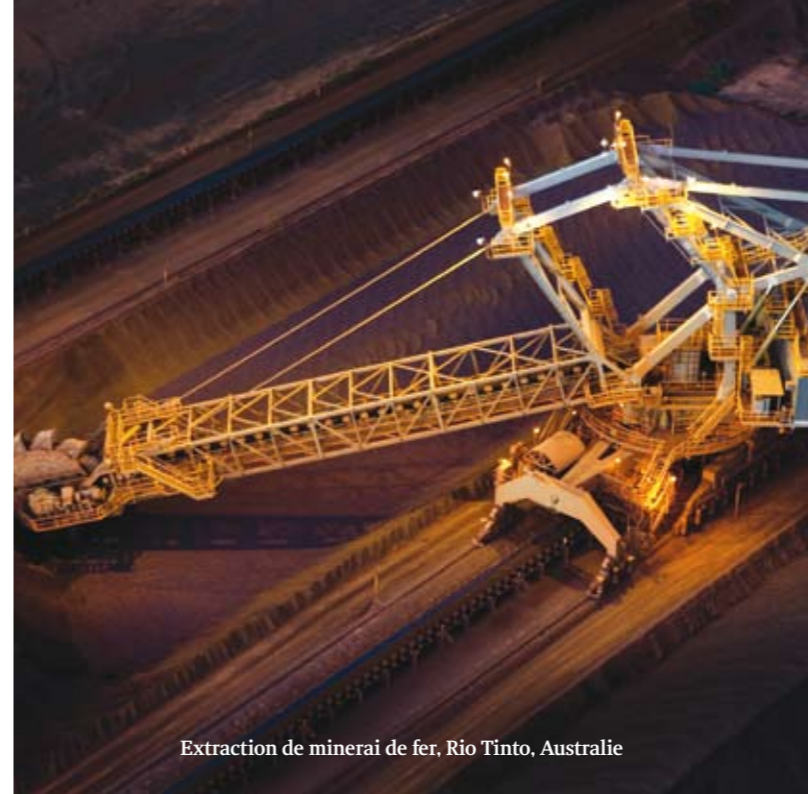


Services de santé communautaires, Rio Tinto, Guinée

# Un des plus grands producteurs et transporteurs de minerai de fer au monde

Rio Tinto dirige des opérations de minerai de fer en Australie, au Brésil et au Canada où nous détenons et opérons des infrastructures minières, portuaires et ferroviaires de classe mondiale. En Australie, Rio Tinto gère 11 mines qui produisent plus de 200 millions de tonnes de minerai de fer par an et opère plus de 1300 kilomètres de chemin de fer et 3 ports en eau profonde.\* Toutes nos opérations à travers le monde ont des projets d'expansion actuellement en cours.

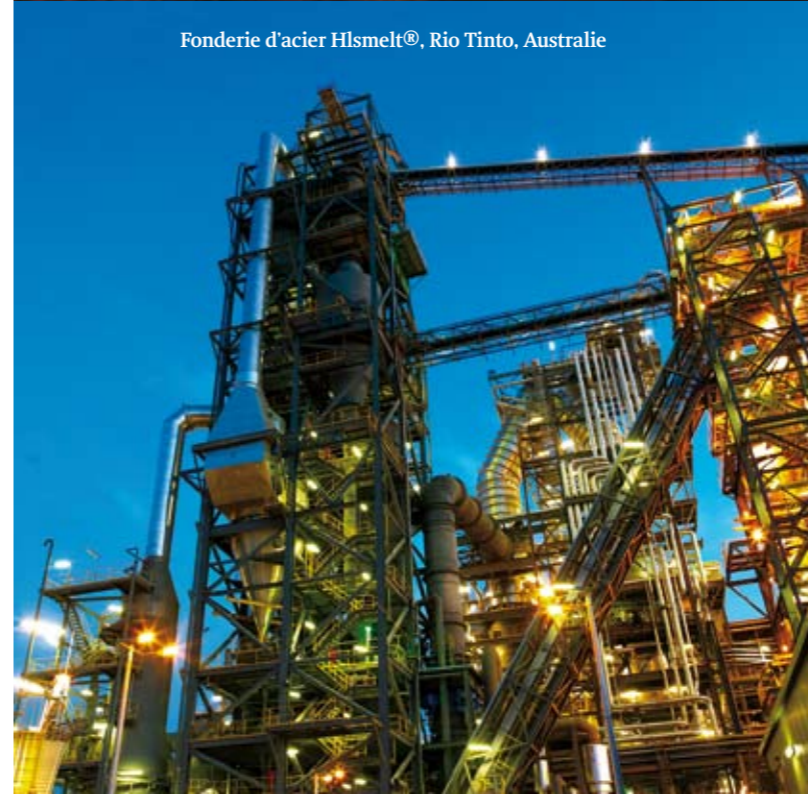
\* Prévission 2008 pour Rio Tinto



Extraction de minerai de fer, Rio Tinto, Australie



Transport de minerai de fer, Rio Tinto, Australie



Fonderie d'acier Hls melt®, Rio Tinto, Australie



Expédition de minerai de fer, Rio Tinto, Australie



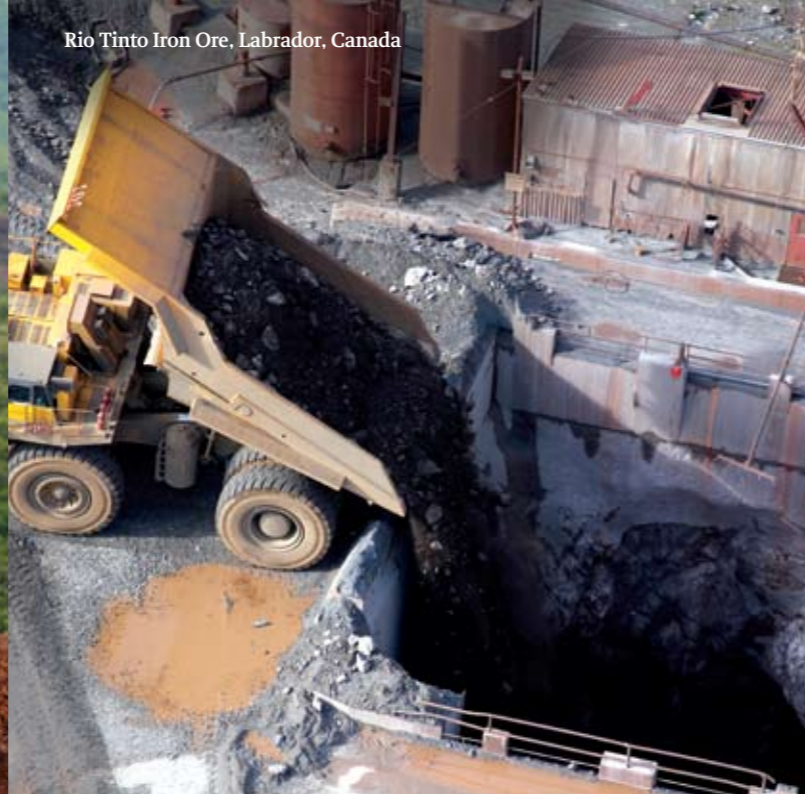
Rio Tinto Iron Ore, Pilbara, Australie



Rio Tinto Iron Ore, Corumba, Brésil



Rio Tinto Iron Ore, Pilbara, Australie



Rio Tinto Iron Ore, Labrador, Canada

# Votre partenaire stratégique

Rio Tinto apporte une expertise technique et des capacités démontrées pour la mise en valeur des gisements de minerai de fer du Simandou.

Plus d'informations sur  
[www.riotintosimandou.com](http://www.riotintosimandou.com)